

## dds-im Detail (in detail)

offers constructive and design-oriented solutions for complex interior fittings and complicated one-off furniture pieces to prospective master craftsmen, technicians and designers. It also offers specific help to the craftsman in the workshop in the form of blueprints. Next to an extensive look at the design quality of each piece of work, there is a presentation of the respective designers, who, through their blueprints, permit an interesting glimpse behind the scenes.

The concrete examples are presented in co-operation with the Hochschule für Kunst und Design (Academy for Art and Design) Burg Giebichenstein in Halle and are published in every **dds** edition. We not only aim at attractive and ambitious reports, but also at giving pragmatic help which will support designers and craftsmen in their everyday work.

dds

## ... IM DETAIL



Gespachtelte Flächen  
in Türfüllungen

Entwurf:  
Studio Paretaia  
Stuttgart

Ausführende  
Betriebe:  
Schreinerei Wesle,

Ehemaliges  
Pfarrhaus  
Wiechs  
am Randen

## dds-im Detail

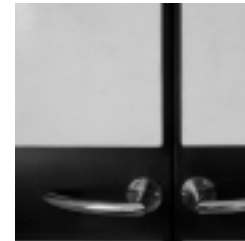


### Studio Paretaia

Das Studio Paretaia wurde 1984 als Arbeitsgemeinschaft für Innenarchitektur und Designplanung in Stuttgart gegründet. Neben Umbauten und Erweiterungen bestehender Gebäude und der Entwicklung von Ausstellungs- und Messe-Environments setzt sich das Studio Paretaia in auftragsungebundenen Arbeiten mit der Schnittstelle von Handwerk, industrieller Fertigung und deren Auswirkungen auf die Wohnwelt auseinander.

## Die gestaltete Oberfläche als Kodierung

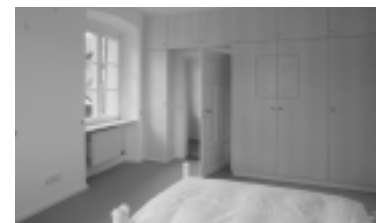
Bei Schrankeinsbauten setzt das Studio Paretaia häufig Kassetten als gestalterische Kodierung ein, entweder, um in einer langen Zeile ein besonderes Element hervorzuheben (zum Beispiel, um in einem Gästezimmer denjenigen Schrank zu markieren, den der Gast für seine Kleidung benutzen soll). Häufig verwenden sie aber die Kassettierung als Kontrast, um so Wirkung und Wertigkeit des Holzes zu steigern. Bei einem Schlafzimmerschrank aus Birnbaum und Ahorn zum Beispiel wurden die Füllungen in blauem Linoleum ausgeführt, um so die Birnbaumschrankfläche in ihrem Ausdruck zu steigern. Bei einem



2



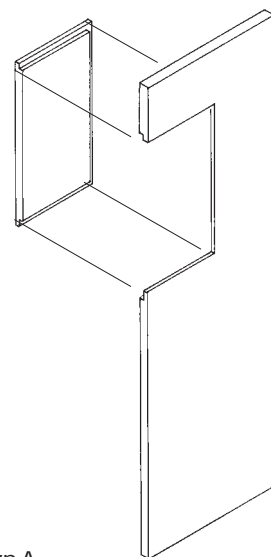
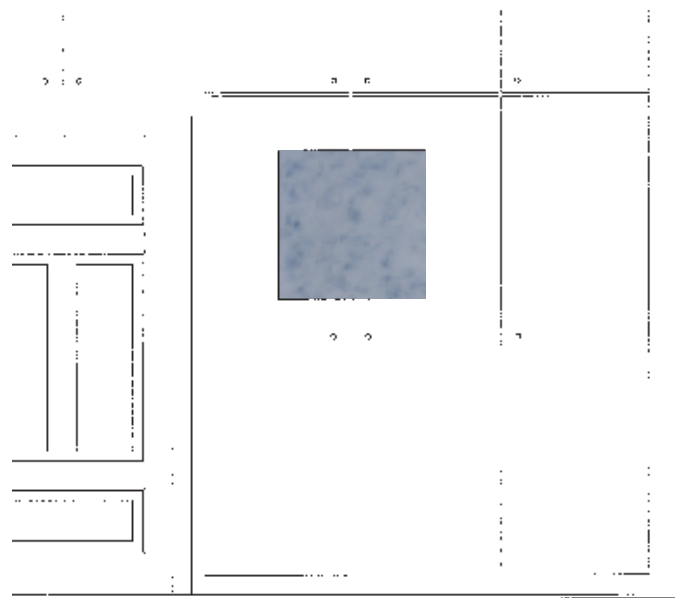
4



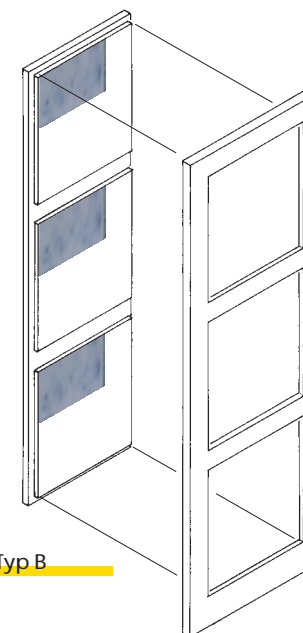
- 1 Esszimmer mit gespachtelten Füllungstüren
- 2 Detail der Esszimmerschranktüren
- 3 Ankleide mit Linoleumkassetten
- 4 Schrankoberflächen im Bad mit Linoleumkassetten
- 5 Schlafzimmer mit Linoleumkassetten

## dds-im Detail

## Vorderansicht M 1:20



Typ A



Typ B

M 1:20 1 m